

# PREFIJOS Y SUFIJOS

Para formar nuevas palabras se pueden usar



## PREFIJOS

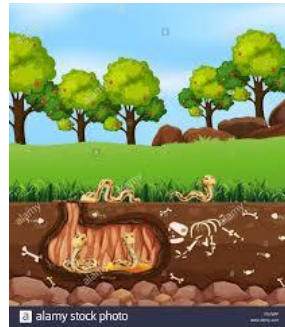
Son partículas que se colocan **delante** de algunas palabras cambiando su significado.

Ejemplos:

Pre + historia = **pre**historia

Sub + suelo = **sub**suelo

Des + hacer = **des**hacer



## SUFIJOS

Son partículas que se añaden al **final** de algunas palabras cambiando su significado.

Ejemplos:

Carro + azo = carr**azo**

Niño + ito = niñ**ito**

Oscuro + idad = oscur**idad**



Los **prefijos** son numerosos y cada uno tiene un significado.

Así:

**Pre** significa **antes de**.

**Sub** significa **debajo de**.

**Des** significa **lo contrario**.

Los **sufijos** también tienen un significado.

Así:

**Azo** significa **grande**.

**Ito** significa **pequeño**.

Con esta terminación, **Idad**, algunos adjetivos se convierten en sustantivos.